

68

Udostępnianie zasobów i przypisywanie uprawnień do zasobów

ZAGADNIENIA

- Jakie uprawnienia można nadać do udostępnianych zasobów?
- Jak udostępniać foldery i przypisywać do nich uprawnienia?

Udostępniając zasób w sieci, możemy każdemu użytkownikowi lub grupie przydzielić uprawnienia:

- **pełna kontrola** – użytkownik z takimi prawami ma pełne prawa – może tworzyć nowe pliki, odczytywać, modyfikować, zapisywać i usuwać już istniejące oraz zmieniać uprawnienia i przejmować je na własność;
- **zmiana** – użytkownik ma te same uprawnienia co pełna kontrola poza prawem do zmiany uprawnień i przejmowania na własność, czyli może tworzyć nowe pliki, odczytywać, modyfikować, zapisywać i usuwać już istniejące;
- **odczyt** – użytkownik ma prawo do odczytywania plików (w tym ich uruchamiania), nie może tworzyć nowych plików i usuwać ani modyfikować już istniejących.

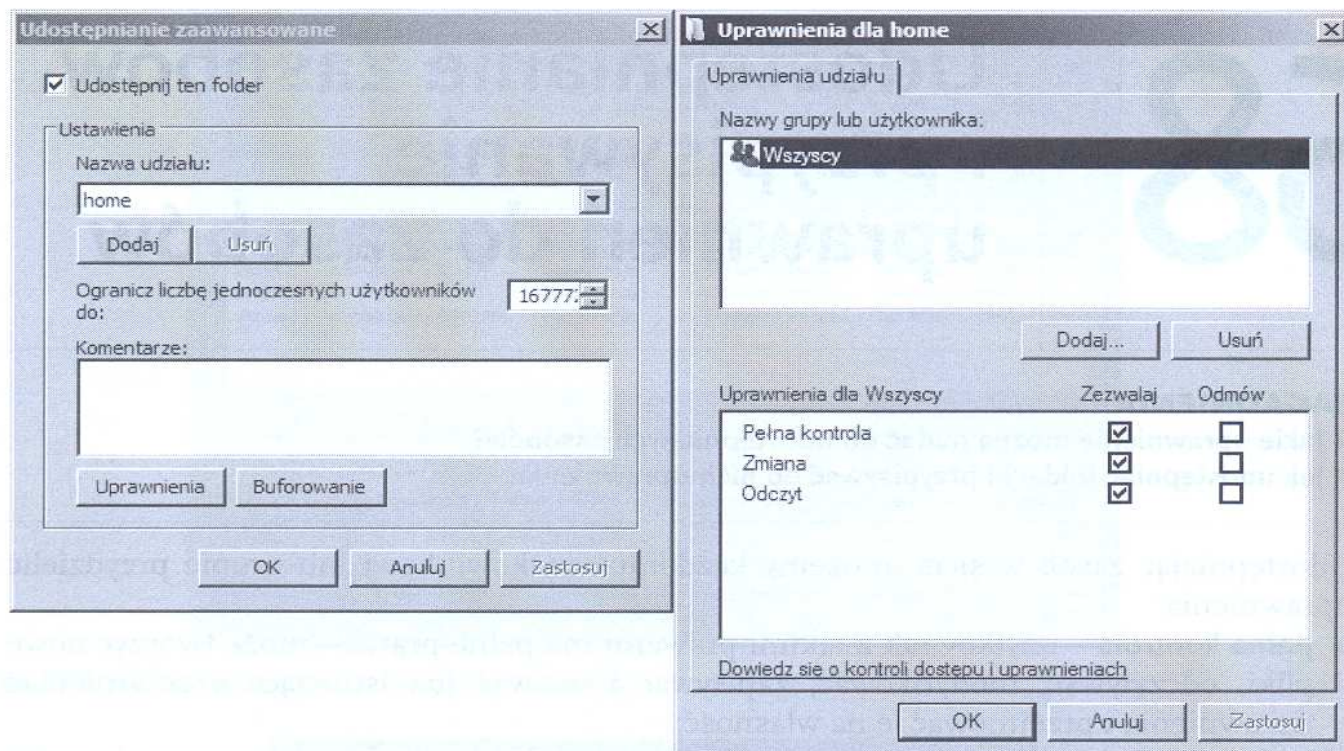
Uprawnienia do udostępnionego zasobu sieciowego, np. folderu, są wypadkową wynikającą z uprawnień nadanych na poziomie udostępniania udziału oraz na poziomie systemu plików NTFS. Oznacza to, że zawsze zostaną zastosowane bardziej rygorystyczne uprawnienia.

PRZYKŁAD 68.1

Udostępnianie folderu

Aby udostępnić folder w sieci, należy:

1. Kliknąć prawym przyciskiem myszy folder i wybrać **Właściwości**.
2. Wybrać zakładkę **Udostępnianie** i kliknąć przycisk **Udostępnianie zaawansowane**.
3. Zaznaczyć opcję **Udostępnij ten folder** i kliknąć przycisk **Uprawnienia**.
4. W oknie **Uprawnienia dla** (rys. 68.1) wskazać użytkownika (jeżeli nie ma go na liście – kliknąć przycisk **Dodaj** i dodać użytkownika do listy).
5. Zaznaczyć uprawnienia (**Zezwalaj** lub **Odmów**), które mają być zmodyfikowane, i kliknąć przycisk **OK** (rys. 68.1).



Rys. 68.1. Uprawnienia do udostępnianego zasobu

SPRAWDŹ SWOJE UMIEJĘTNOŚCI

1. Utwórz folder *Pliki*. Udostępnij go w sieci. Przydziel uprawnienia:

- uczniom wszystkich klas i grup – tylko możliwość odczytywania plików;
- nauczycielom – możliwość odczytywania i zapisywania;
- konta *nauczyciel1* – pełne prawa do folderu.

W folderze *Pliki* każdy z 5 nauczycieli ma własny folder prywatny, np. *nauczyciel1* – nikt poza nim nie może mieć żadnych uprawnień do tego folderu.